

NATIONALPARK
CAFÉ 
WISTLBERG

NAŠE JÍDLO A NÁPOJE



Tuto kartu si můžete vzít s sebou!

VÍTEJTE & AHOJ

NATIONALPARK CAFÉ WISTLBERG

Požitek ve výšce 1060 metrů nad mořem: S velkým potěšením vás od 27. září 2024 vítáme v NATIONALPARK CAFÉ WISTLBERG jako naše hosty – v našem moderním, útulném sále nebo na naší slunné terase. S bohatým výběrem čerstvě připravených jídel, dortů a širokým sortimentem studených i teplých nápojů máme jediný cíl: Chceme váš výlet do nového NATURERLEBNIS WISTLBERG proměnit v gastronomický zážitek. „Rádi bychom zde v CAFÉ WISTLBERG také přiblížili myšlenku Národního parku Bavorský les, stát se pojitkem a ukázat našim hostům,

jak lze přírodu vychutnávat, aniž by ji ohrožovali,“ zdůrazňuje nájemce Bernhard Fuchs, který v sousední obci Mauth provozuje zároveň Gasthaus-Hotel FUCHS a bio-certifikovaný pivovar KANZEL BRÄU. Se svým týmem chce nyní „nahore“ na Wistlbergu obsluhovat hladové a žíznivé – ať z blízka či daleka, ať velké či malé – se stejnou láskou a vášní pro vysoce kvalitní regionální produkty jako „dole“ v Mauth.

Těšíme se, že jste naším hostem, přejeme příjemné posezení a dobrou chuť!



BRZKÉ RÁNO

CROISSANT s džemem a kávou

7.5 €

PRECLÍKY s máslem a kávou

7 €

CROISSANT

3.5 €

PRECLÍK

1.7 €

PO PŘEDCHOZÍ REZERVACI (OD 2 OSOB)

VELKÁ WISTLBERG SNÍDANĚ

Klobása, salám, sýr, máslo, džem, med, ovoce, jogurt, müsli, vařené vejce, housky a chléb, 1 sklenice pomerančového džusu, 1 káva nebo čaj

17 €

BÍLÉ UZENKY – SNÍDANĚ

2 čerstvé bílé uzenky s domácí hořčicí, 1 preclík

7.5 €

DORTY & SLADKOSTI

Čerstvý jablečný závin se šlehačkou

6.5 €

... s vanilkovou zmrzlinou

7.8 €

Různé dorty se šlehačkou

4.5 €

Tarty podle nabídky

4.9 €

Oříškový košíček, koblíha nebo jiné pečivo

3.8 €

Lívance s borůvkovou omáčkou a šlehačkou

7.8 €

Waffle s vanilkovou zmrzlinou, Nutellou nebo lesním ovocem

7.8 €

DOBA LEDOVÁ

Vanilková zmrzlina ve vaflové oplatce (za kopeček)

1.8 €

Zmrzlinový pohár se 2 kopečky vanilky,

lesním ovocem a šlehačkou

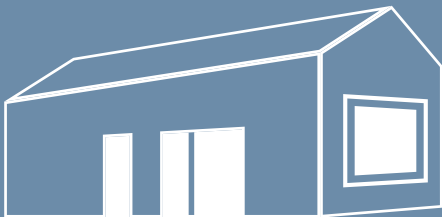
7.8 €

Affogato Espresso s 1 kopečkem vanilkové zmrzliny

4.8 €

Ledová káva / Ledová čokoláda

6.0 €



**PŘEJEME VÁM PŘÍJEMNÝ
POBYT U NÁS NA
WISTLBERGU!**

ZAŽÍT A VYCHUTNAT

NATURERLEBNIS WISTLBERG

PŘÍRODNÍ ZÁŽITEK WISTLBERG je nádherným darem Svobodného státu Bavorsko k 50. narozeninám Národního parku Bavorský les. A má být darem pro všechny milovníky přírody. Proto hraje téma bezbariérovosti výraznou roli v plánování i realizaci. V centru nového návštěvnického areálu stojí NATIONALPARK CAFÉ WISTLBERG. Kolem je toho mnoho k zažití.

NAUČNÁ STEZKA FINSTERAUER FILZ: První highlight PŘÍRODNÍHO ZÁŽITKU WISTLBERG existuje již od roku 2023: Bezbariérová stezka skrze renaturované rašeliniště Finsterauer Filz. Částečně po dřevěných chodíčkách vede cesta z bezbariérové autobusové zastávky do mystického vrchovišního rašeliniště.



VYHLÍDKOVÁ PLOŠINA LUSENBlick: Pouhých 200 metrů za CAFÉ WISTLBERG si mohou návštěvníci vychutnat impozantní panorama. Po bezbariérových cestách z přírodního kamene se dostanete na 75 m² velkou a deset metrů vysokou vyhlídkovou plošinu, z níž se zdá být hora Lusen (1373 m) na dosah ruky. Zprovoznění proběhlo 19. července 2025.

HŘIŠTĚ PRO VŠECHNY: Velké hřiště bezprostředně navazující na slunnou terasu naší kavárny je pokud možno přizpůsobeno i vozíčkářům. Vedle mnoha dobrodružných a individuálně navržených zážitkových možností pro starší děti je zřízen také prostor pro nejmenší hosty. Tady mi ten čas utíká jako voda



TEPLÁ & STUDENÁ JÍDLA

(11:00 až 17:30 h)

DOMÁCÍ GULÁŠ z pastevního vola nebo
domácího hovězího | nudle

16.5 €

HŘÍBKOVÉ TORTELLINI **VEGETARIÁNSKÝ**
s přepuštěným máslem a parmezánem

ČERSTVÉ TAGLIATELLE

boloňská omáčka z domácích zvěřiny | parmezán

CURRYWURST

s pikantní omáčkou a hranolkami

SALÁT Z UZENIN

po bavorsku ^{b d e f g h} s chlebem

po švýcarsku ^{b d e f g h} s chlebem

Pikantní Wistl Hotdog s hranolkami

1 pár Vídeňských nebo Debrecínských párků

2 páry Vídeňských nebo Debrecínských párků

s chlebem, křenem a domácí hořčicí

2 čerstvé bílé uzenky s domácí hořčicí, 1 preclík

Sýrový chléb **VEGETARIÁNSKÝ**

POLÉVKY

Gulášová polévka, domácí s chlebem

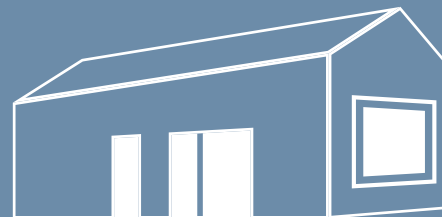
9 €

Kuřecí polévka se zeleninou a nudlemi

8.5 €

Dušená čočka s chlebem **VEGANSKĚ**

8.5 €



NAŠE KLASIKY

(11:00 až 17:00 h)

15 €

WISTLBURGER

Sýr ze Silberbüffelhof Esternberg | Houska z Florian's
bakery | Cole slaw coleslaw | hranolky | placička dle
výběru:

9.5 €

Hovězí maso z druhově vhodného chovu

17.5 €

Zvěřina z místních honiteb

17.5 €

9.5 €

Veggie **VEGETARIÁNSKÝ**

16.5 €

10.8 €

Všechny burgery připravujeme čerstvě – a to chvíli trvá.
Ale čekání se vyplatí...

10 €

5 €

8.5 €

ŘÍZEK vídeňský způsob (z vepřového)

s hranolky a kečupem

14 €

7.5 €

7 €

PRO NAŠE NEJMENŠÍ

1 pár Vídeňských ^{b d e f g h} s chlebem

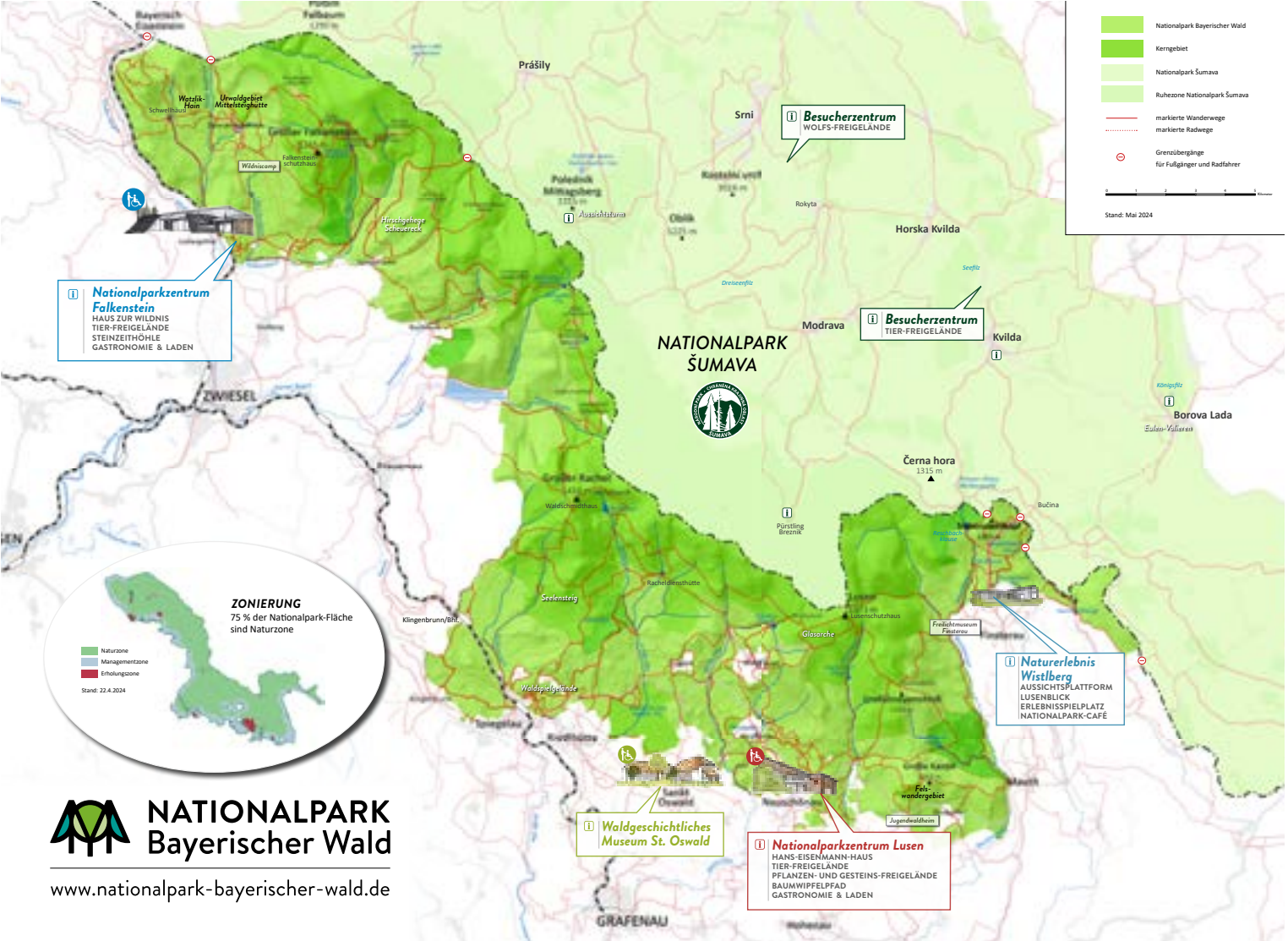
5 €

Dětský řízek s hranolky

7 €

Hranolky s kečupem **VEGANSKĚ**

4 €



NECHME PŘÍRODU PŘÍRODOU

NATIONALPARK

Bayerischer Wald

NATIONALPARK Bayerischer Wald les byl otevřen 7. října 1970 jako první národní park v Německu. Společně se sousedním Národním parkem Šumava v České republice tvoří největší souvislý lesní rezervát ve střední Evropě. Na většině z téměř 25 000 hektarů platí v Národním parku Bavorský les heslo „Nechme přírodu přírodou“. Podle této filozofie se směji lesy se svými rašeliništi, horskými potoky a horskými vrcholy rozvíjet podle svých vlastních zákonů v neomezenou lesní divočinu. Tak se z hospodářského lesa včerejška stává prales zítřka. Výsledkem je jedinečná druhová rozmanitost. Vzácná zvířata jako rys, vydra říční, tetřev hlúsec nebo puštík vousatý zde znovu nacházejí domov. K tomu se přidává rovných 16 druhů brouků, které jsou považovány za relikty pralesa a vyskytují se pouze v mimořádně přírodě blízkých lesích. Obzvláště silná biodiversita je založena mimo jiné na vysokém podílu mrtvého dřeva, které představuje pro stovky hmyzích druhů, hub a ptáků zároveň zdroj potravy i životní prostor.

350 KM ZNAČENÝCH TURISTICKÝCH STEZEK

S návštěvnickými centry Lusen u Neuschönau a Falkenstein u Ludwigsthal nabízí NATIONALPARK Bayerischer Wald les všem návštěvníkům vzrušující vstup do chráněného území. Na obou místech zvou k prozkoumání informační budova a výběh pro zvířata. Navíc nabízí Muzeum lesní his-

torie St. Oswald nahlédnutí do historie národního parku. Díky přibližně 350 kilometrům značených turistických stezek, více než 200 kilometrům vymezených cyklistických tras a přibližně 80 kilometrům upravených lyžařských běžeckých stop je národní park ideálně zpřístupněn pro milovníky přírody. V celoročně probíhajícím programu průvodců poskytují výškolení lesní průvodci a experti národního parku vhledy do přírody tohoto velkého chráněného území. Nabízeny jsou také dětské programy, názorné odborné přednášky i kulturní akce. Více informací, tipy na výlety a cíle výletů najdete na

www.nationalpark-bayerischer-wald.de



PŘIJĎTE & CÍTĚTE SE JAKO DOMA

GASTHAUS-HOTEL FUCHS

Dole bavorská hospoda. Nahoře stylový hotel. A za tím: malý, vybraný pivovar. Tento trojzvuk dělá z Hostince-Hotelu ***S FUCHS a pivovaru KANZEL BRÄU výjimečné místo pro dovolenou, požitek a relaxaci – zasažené do nedotčené přírody Bavorského lesa. Uvnitř: srdečná pohostinnost. Přijít a hned se cítit jako doma. Vychutnat si vysoce kvalitní, regionální a občas neobvyklou kuchyni a k tomu čepované pivo z ekologicky certifikovaného pivovaru KANZEL BRÄU v pěti druzích (světlé, tmavé, pilsner, pšeničné, Platzhirsch). Odpočinout si v moderně-útulném hotelu s wellness zónou. A venku po celý rok zažívat divočinu a dobrodružství – jako v NATURERLEBNIS WISTLBERG, kde FUCHS provozuje NATIONALPARK CAFÉ.

KRÁTKÁ PŘESTÁVKA V BAVORSKÉM LESE

3 dny/2 noci pro 2 osoby se snídaní v komfortním dvoulůžkovém pokoji a včetně 1 jízdy zdarma na Fly-Line v Mitterdorfu.
za pokoj **300 €**



TÝDEN ČISTÉ PŘÍRODY

8 dní/7 nocí pro 2 osoby se snídaní v komfortním dvoulůžkovém pokoji a včetně 1 jízdy zdarma na nové Fly-Line v Mitterdorfu.
za pokoj **990 €**

www.fuchs-mauth.de



NEALKOHOLICKÉ (0,4 l) HORKÉ NÁPOJE

Sodová voda (neperlivá/perlivá)	3.2 €
Limonáda (citronová/pomerančová) ^{1 2 3}	3.5 €
Cola ^{1 2 3 5}	3.5 €
Cola-Mix ^{1 2 3 5}	3.5 €
Bezinkový nebo lyžařský nápoj	3.5 €
Rybízová šťáva s vodou	3.8 €
Jablečná šťáva s vodou	3.8 €
Pomerančová šťáva s vodou	3.8 €
Rabarbárová šťáva s vodou	3.8 €
Ledový čaj (domácí)	4.0 €
Heimatkracherl (0,33 l)	4 €

KÁVA		ČAJ	
Hrníček	4 €	Mauther Bylinky	3.5 €
Espresso	2.5 €	Ovoce	3.5 €
Cappuccino	4.2 €	Heřmánek	3.5 €
Café au lait	4.2 €	Máta peprná	3.5 €
Cokoláda	4.2 €	Zelený čaj	3.5 €
Cokoláda se šlehačkou	4.8 €	Černý čaj	3.5 €
... s ovesným mlékem	+0.7 €	Čaj s rumem	5 €
		Horký citron	3.5 €

Všechny kávové nápoje jsou samozřejmě dostupné i bez kofeinu.

KANZEL BRÄU

(z tanku)



DE-ÖKO-037
EU-Landwirtschaft

KANZEL HELL (0,4 l)	4 €
KANZEL DUNKEL (0,4 l)	4.2 €
ROTFUCHS WEISSE (0,5 l)	4.5 €
KANZEL RADLER (0,4 l)	4 €
ROTFUCHS RUSS (0,5 l)	4.5 €

NEALKOHOLICKÁ PIVA

Lammsbräu Bio-Hell (0,3 l)	4 €
Weißbier (0,5 l)	4.5 €

KANZEL BRÄU s sebou

Six-pack s různými druhy	15 €
Jednotlivá láhev (0,33 l)	3 €
Sklenice Kanzel Bräu dle výběru	5 €

VINO & SPRITZ

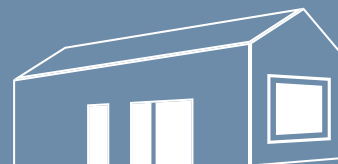
Zelený Bio-Veltliner (0,2 l)	5.5 €
Modrý Bio-Zweigelt (0,2 l)	5.5 €
WINZZ vinný střík (0,33 l)	4.8 €
Letní střík (0,4 l)	4 €
Prosecco (0,1 l)	4 €
Aperol Spritz (0,2 l)	7 €

UŠLECHTILÉ

DESTILÁTY

(0,02 l)

Švestkový brandy	5.5 €
Lesní malinový pálenec	4.5 €
Williams brandy	5 €
Ostružinový likér	4 €
Bärwurz Barrique	5 €



MŮJ VRCH – MOJE PIVO

KANZEL BRÄU

Když Bernhard Fuchs stojí ve svém pivovaru KANZEL BRÄU hned za idylicky v bavorsko-lesní vesnici Mauth položeným Hostincem-Hotelem FUCHS a při prohlídkách pivovaru hovoří o chmelu a sladu, správných recepturách a procesech kvašení, prolínají se jeho životní role: lékárník z povolání, hostinský z přesvědčení, sládek z vášně. Pivo pojmenované po domácí hoře Große Kanzel (1011 m) existuje teprve od roku 2020, mezitím však již v pěti druzích: SVĚTLÉ a TMAVÉ, jako studeně chmelené EISVOGEL Pilsner, který nese název turistické stezky vedoucí na ve národním parku ležící Kanzel, a ROTFUCHS PŠENIČNÉ. V zimě navíc teče do sklenic plnobodý PLATZ-



HIRSCH. V malém pivovaru se používá čerstvá lesní voda, vznešený chmel a slad a ječmen z ekologického zemědělství. A to chutná fanouškům KANZEL BRÄU nejen v hospodě a hotelu. Oceňují také prodej v pivovaru v lahvích 0,33 a 0,75 litru. Ten ostatně vůbec nebyl plánován, ale zrodil se z nouze za covidu: „Když byl v prosinci 2020 hotový premiérový var, přišel lockdown,“ vzpomíná Fuchs. „Nechtěli jsme ale pivo vylít a plnili jsme ho do lahví k odběru domů!“ Proto je horské pivo z Mauth od té doby k dispozici s sebou – a samozřejmě v druzích SVĚTLÉ, TMAVÉ a ROTFUCHS PŠENIČNÉ také zde v kavárně.

www.kanzelbraeu.de

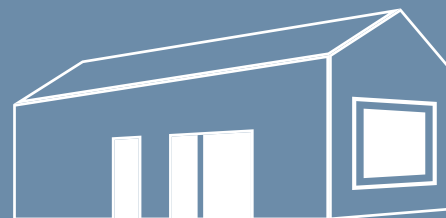


NAŠI PARTNEŘI

K filozofii Hostince-Hotelu FUCHS, a tedy i NATIONALPARK CAFÉ WISTLBERG, patří většinu věcí, které přijdou na talíř, vyrábět vlastními gastronomickými rukama. Naše pokrmy jsou vždy vařeny čerstvě. Ve vlastní udírně s velkou láskou a péčí zpra-

cováváme náš špek a uzené. A s naším pivovarem KANZEL BRÄU zaručujeme ekologicky certifikovaný ječmenný mok. Abychom zajistili vysokou kvalitu u všech našich produktů, spoléháme se již mnoho let mimo jiné na tyto partnery:

FLORIANOVY PEKÁRNY (FINSTERAU)
EDEKA LANDSHUTER (MAUTH)
ŘEZNICTVÍ BEER (MAUTH)
ŘEZNICTVÍ MADL (BISCHOFREUT)
ANGUSHOF BUCHBERG (BAD KÖTZTING)
ZVĚŘINA OD MÍSTNÍCH MYSLIVCŮ
SÝR ZE SILBERBÜFFELHOF (ESTERNBERG)
VÍNO NEBL (PASSAU)
KEO ČAJ & DALLMAYR KÁVA (MNICHOV)
WOLFRA BAVORSKÁ PŘÍRODNÍ LISOVNA
OVOCNÝCH ŠTÁV (ERDING)
PÁLENICE UŠLECHTILÉHO OVOCE BRAUN (ORTENBURG)
PÁLENICE VON POSCHINGER (FRAUENAU)
LÉKÁRNA LUSEN (MAUTH)
ANDERSWO CAMP (FINSTERAU)



UPOZORNĚNÍ & PŘÍDATNÉ LÁTKY

Pokud trpíte alergií, kontaktujte náš servisní tým. Rádi vám poradíme!

Přídavné látky v nápojích: 1) Barvivo 2) Konzervační látka 3) Antioxidant 4) Okyselující látka kyselina citronová 5) Kofein 6) Sladidlo

Přídavné látky v potravinách: a) Barvivo beta-karoten b) Antioxidant c) Konzervační látka (E 211) d) Konzervační látka (dusitan sodný) e) Konzervační látka (sorban draselný a benzoan sodný) f) Zvýrazňovač chuti g) Okyselující látka kyselina citronová h) Fosforečnany

NATIONALPARK
CAFÉ 
WISTLBERG

BUCHWALDSTR. 53
94151 MAUTH-FINSTERAU
TEL: +49 8557 97 37 01 3

MAIL: INFO@NATIONALPARK-CAFE.COM



NAŠI OTEVÍRACÍ DOBA:

JARO | LÉTO | PODZIM

STŘEDA – PONDĚLÍ 10 až 18 h

ZIMNÍ

STŘEDA – PONDĚLÍ 10 až 17 h

ÚTERÝ ZAVŘENO

Máme otevřeno po celé bavorské školní prázdniny!

Změna vyhrazena. Aktuální informace jsou k dispozici na
www.nationalpark-cafe.com a na Facebook a Instagram.
Tuto klimaticky neutrální tištěnou kartu si můžete vzít s sebou!