

NATIONALPARK
CAFÉ 
WISTLBERG

UNSERE SPEISEN UND GETRÄNKE

Diese Karte dürfen Sie gerne mitnehmen!

Pro naše české hosty:



HERZLICH WILLKOMMEN & SERVUS

im **NATIONALPARK** **CAFÉ WISTLBERG**

Genuss auf 1060 Metern über dem Meeresspiegel: Wir freuen uns sehr, Sie seit dem 27. September 2024 im NATIONALPARK CAFÉ WISTLBERG als Gast in unserer modernen, guten Stube oder auf unserer sonnigen Terrasse begrüßen zu dürfen. Mit einer großen Auswahl an frisch zubereiteten Gerichten, Kuchen sowie einem breiten Sortiment an kalten und warmen Getränken ist unser einziges Ziel: Wir wollen Ihren Ausflug ins neue NATURERLEBNIS WISTLBERG zu einem Genusserlebnis machen. „Wir möchten zudem hier im CAFÉ WISTLBERG auch die Idee des Nationalparks Bay-

erischer Wald vermitteln, zu einem Bindeglied werden und unseren Gästen zeigen, wie man die Natur genießen kann, ohne sie zu gefährden“, betont Pächter Bernhard Fuchs, der im Nachbarort Mauth zugleich das Gasthaus-Hotel FUCHS sowie die bio-zertifizierte KANZEL BRÄU betreibt. Mit seinem Team will er nun „drobn“ auf dem Wistlberg die Hungrigen und Durstigen – ob aus Nah oder Fern, ob Groß oder Klein – mit der gleichen Liebe und Leidenschaft für hochwertige, regionale Produkte bewirten wie „drunt“ in Mauth.

**Wir freuen uns, dass Sie unser Gast sind,
wünschen eine schöne Einkehr und guten Appetit!**



FRÜHSTART

CROISSANT mit Marmelade und Kaffee	7.5 €
BREZN mit Butter und Kaffee	7 €
CROISSANT	3.5 €
BREZN	1.7 €

NACH VORHERIGER ANMELDUNG (AB 2 PERSONEN)

GROSSES WISTLBERG-FRÜHSTÜCK

Wurst, Salami ^{b d h}, Käse, Butter, Marmelade, Honig, Obst,
Joghurt, Müsli, gekochtes Ei, Semmeln und Brot,
1 Glas Orangensaft und 1 Kaffee oder Tee

17 €

WEISSWURST-FRÜHSTÜCK

2 Stück frische Weißwürste mit hausgemachtem Senf, 1 Breze

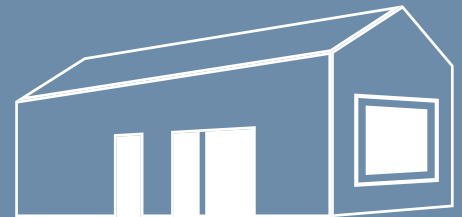
7.5 €

KUCHEN & SÜSSES

Frischer Apfelstrudel mit Sahne	6.5 €
... mit Vanilleeis	7.8 €
Verschiedene Kuchen mit Sahne	4.5 €
Torten je nach Angebot	4.9 €
Nussecke, Krapfen oder anderes Gebäck	3.8 €
Böhmische Liwanzen mit Heidelbeerröster und Sahne	7.8 €
Wistl-Waffel mit Vanilleeis, Nutella oder gemischten Beeren	7.8 €

EISZEIT

Vanille-Eis in der Waffel (pro Kugel)	1.8 €
Eisbecher mit 2 Kugeln Vanille, Beeren und Sahne	7.8 €
Affogato Espresso mit 1 Kugel Vanille-Eis	4.8 €
Eiskaffee Eisschokolade	6 €



**WIR WÜNSCHEN EINEN
ANGENEHMEN AUFENTHALT
BEI UNS AUF DEM
WISTLBERG!**

(ER)LEBEN UND GENIEßESSEN

NATURERLEBNIS WISTLBERG

Das NATURERLEBNIS WISTLBERG ist ein wunderbares Geschenk des Freistaats Bayern zum 50. Geburtstag des Nationalparks Bayerischer Wald. Und es soll ein Geschenk für alle Naturfans sein. Deswegen spielt das Thema Barrierefreiheit eine hervorgehobene Rolle in den Planungen und bei der Umsetzung. Im Zentrum des neuen Besucherschwerpunkts steht das NATIONALPARK CAFÉ WISTLBERG. Drumherum gibt's viel zu erleben.

ERLEBNISWEG FINSTERAUER FILZ: Das erste Highlight des NATURERLEBNIS WISTLBERG besteht bereits seit 2023: Ein barrierearmer Weg durch das renaturierte Moor Finsterauer Filz. Teils auf Bohlenwegen geht's von der barrierefreien Bushaltestelle aus ins mystische Hochmoor.

AUSSICHTSPLATTFORM LUSENBlick: Nur 200 Meter hinter dem CAFÉ WISTLBERG können Besucher ein imposantes Panorama genießen. Über die barrierearmen Natursteinwege geht es zu einer 75 Quadratmeter großen und zehn Meter hohen Aussichtsplattform, die den 1373 Meter hohen Lusen zum Greifen nah erscheinen lässt. Inbetriebnahme war am 19. Juli 2025.

SPIELPLATZ FÜR ALLE: Der unmittelbar an die sonnige Terrasse des Cafés anschließende, große Erlebnis-Spielplatz ist soweit möglich auch für Rollstühle geeignet. Neben den vielen abenteuerlichen und individuell gestalteten Möglichkeiten für die größeren Kids ist zudem auch ein Kleinkinderbereich für unsere jungen Gäste eingerichtet.



WARMES & KALTES

(11:00 bis 17:30 Uhr)

HAUSGEMACHTES GULASCH vom
Weideochsen oder heimischen Rind | Nudeln **16.5 €**

STEINPILZ-TORTELLINI **VEGETARISCH**
mit zerlassener Butter und Parmesan **13 €**

FRISCHE BANDNUDELN
Bolognese vom heimischen Wild | Parmesan **15 €**

CURRYWURST
mit pikanter Soße und Pommes **9.5 €**

WURSTSALAT
auf bayerische Art ^{b d e f g h} mit Brot **9.5 €**
auf Schweizer Art ^{b d e f g h} mit Brot **10.8 €**

Spicy Wistl Hotdog mit Pommes **10 €**

1 Paar Wiener oder Debreziner ^{b d e f g h} **5 €**

2 Paar Wiener oder Debreziner ^{b d e f g h} **8.5 €**

mit Brot, Kren und hausgemachtem Senf

2 Stück frische Weißwürste
mit hausgemachtem Senf, 1 Breze **7.5 €**

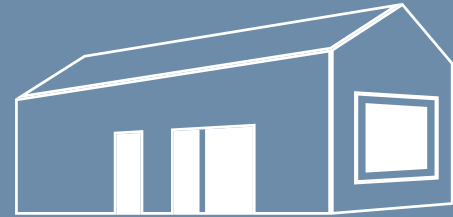
Käsebroten **VEGETARISCH** **7 €**

SUPPEN & EINTOPF

Gulaschsuppe, hausgemacht mit Brot **9 €**

Hühnersuppen-Topf mit Gemüse & Nudeln **8.5 €**

Linsen-Eintopf mit Brot **VEGAN** **8.5 €**



UNSERE KLASSIKER

(11:00 bis 17:00 Uhr)

WISTLBURGER

Käse vom Silberbüffelhof Esternberg | Bun aus Florians Backstube | Cole-Slaw-Krautsalat | Pommes | Patty nach Wahl:

Rind aus artgerechter Haltung **17.5 €**

Wild aus heimischer Jagd **17.5 €**

Veggie **VEGETARISCH** **16.5 €**

Wir machen alle Burger frisch – und dafür brauchen wir ein bisschen. Doch das Warten lohnt sich ...

SCHNITZEL Wiener Art (vom Schwein)

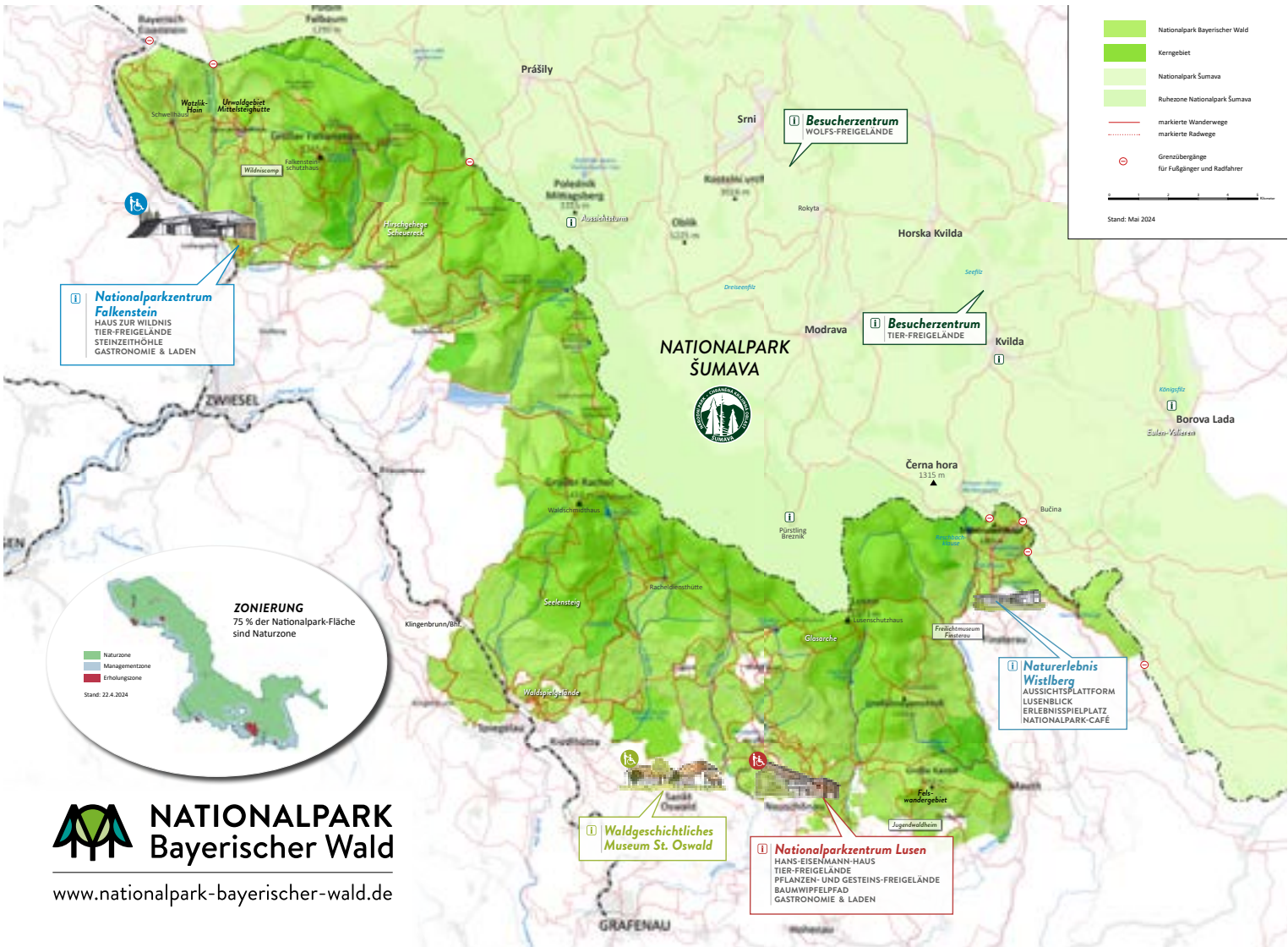
mit Pommes und Ketchup **14 €**

FÜR UNSERE KLEINEN

1 Paar Wiener ^{b d e f g h} mit Brot **5 €**

Kinderschnitzel mit Pommes **7 €**

Pommes mit Ketchup **VEGAN** **4 €**



NATUR NATUR SEIN LASSEN

NATIONALPARK

Bayerischer Wald

Der Nationalpark Bayerischer Wald wurde am 7. Oktober 1970 als erster Nationalpark Deutschlands eröffnet. Zusammen mit dem Nachbar-Nationalpark Šumava in Tschechien bildet er das größte zusammenhängende Waldschutzgebiet Mitteleuropas. Auf dem Großteil der knapp 25.000 Hektar gilt im Nationalpark Bayerischer Wald der Leitsatz „Natur Natur sein lassen“.

Nach dieser Philosophie dürfen sich die Wälder mit ihren Mooren, Bergbächen und Gipfellagen nach ihren ureigenen Gesetzen zu einer grenzenlosen Waldwildnis entwickeln. So wird aus dem Wirtschaftswald von gestern der Urwald von morgen. Eine einmalige Artenvielfalt ist die Folge. Seltene Tiere wie Luchs, Fischotter, Auerhuhn oder Habichtskauz finden dadurch wieder ein Zuhause. Dazu gesellen sich alleine 16 Käferarten, die als Urwaldrelikte gelten und nur in äußerst naturnahen Wäldern vorkommen. Die besonders starke Biodiversität fußt unter anderem auf dem hohen Anteil an Totholz, das für hunderte Insekten, Pilze und Vögel Nahrungsgrundlage und Lebensraum zugleich darstellt.

350 KM MARKIERTE WANDERWEGE

Mit den Nationalparkzentren Lusen bei Neuschönau und Falkenstein bei Ludwigsthal bietet der Nationalpark Bayerischer Wald allen Besuchern einen spannenden Start in das Schutzgebiet. An beiden Orten laden ein Informationsge-

bäude sowie ein Tier-Freigelände zum Erkunden ein. Darüber hinaus bietet auch das Waldgeschichtliche Museum St. Oswald einen Einblick in die Nationalpark-Historie. Dank rund 350 Kilometern markierter Wanderwege, über 200 Kilometern ausgewiesener Radwege und rund 80 Kilometern gespurter Loipen ist der Nationalpark für Naturliebhaber perfekt erschlossen. Beim ganzjährig stattfindenden Führungsprogramm geben ausgebildete Waldführer und Nationalpark-Experten Einblicke in die Natur des Großschutzgebiets. Angeboten werden auch Kinderprogramme, anschauliche Fachvorträge sowie kulturelle Veranstaltungen. Mehr Infos, Tourentipps und Ausflugsziele gibt es unter

www.nationalpark-bayerischer-wald.de



REINKOMMEN & DAHEIM SEIN

GASTHAUS-HOTEL FUCHS

Unten ein bayerisches Wirtshaus. Oben ein stylisches Hotel. Und dahinter: eine kleine, feine Hausbrauerei. Dieser Dreiklang macht das Gasthaus-Hotel ***S FUCHS und die KANZEL BRÄU zu einem außergewöhnlichen Ort für Urlaub, Genuss und Entspannung – eingebettet in die unberührte Natur des Bayerischen Waldes. Drinnen: Herzliche Gastfreundschaft. Ankommen und sich gleich wie daheim fühlen. Sich die hochwertige, regionale und bisweilen ausgefallene Küche und dazu das zapffrische Bier aus der öko-zertifizierten KANZEL BRÄU in fünf Sorten (Hell, Dunkel, Pilsener, Weißbier, Platzhirsch) schmecken lassen. Ausspannen im modern-behaglichen Hotel mit Wellness-Bereich. Und draußen zu allen Jahreszeiten Wildnis

und Abenteuer erleben – so wie im NATURERLEBNIS WISTLBERG, in dem der FUCHS das NATIONALPARK CAFÉ betreibt.

***S
FUCHS
HOTEL · GASTHAUS



KLEINE AUSZEIT IM BAYERWALD

3 Tage/2 Nächte für **2 Personen** mit Frühstück im Komfort-DZ und inkl. 1 x Freifahrt mit der Fly-Line in Mitterdorf. pro Zimmer **300 €**

EINE WOCHE NATUR PUR IM NATIONALPARK

8 Tage/7 Nächte für **2 Personen** mit Frühstück im Komfort-Doppelzimmer und inkl. 1 x Freifahrt mit der neuen Fly-Line in Mitterdorf. pro Zimmer **990 €**

www.fuchs-mauth.de



ALKOHOLFREI (0,4 l)

Sodawasser (still/spritzig)	3.2 €
Limonade (Zitrone/Orange) ^{1 2 3}	3.5 €
Cola ^{1 2 3 5}	3.5 €
Cola-Mix ^{1 2 3 5}	3.5 €
Holler- oder Skiwasser	3.5 €
Johannisbeer-Schorle	3.8 €
Apfel-Schorle	3.8 €
Orangen-Schorle	3.8 €
Rhabarber-Schorle	3.8 €
Eistee (selbstgemacht)	4.5 €
Heimatkracherl (0,33 l)	4 €

KANZEL BRÄU

(vom Fass)



DE-ÖKO-037
EU-Landwirtschaft

KANZEL HELL (0,4 l)	4 €
KANZEL DUNKEL (0,4 l)	4.2 €
ROTFUCHS WEISSE (0,5 l)	4.5 €
KANZEL RADLER (0,4 l)	4 €
ROTFUCHS RUSS (0,5 l)	4.5 €

ALKOHOLFREIE BIERE

Lammsbräu Bio-Hell (0,3 l)	4 €
Weißbier (0,5 l)	4.5 €

KANZEL BRÄU zum Mitnehmen

Six-Pack mit verschiedenen Sorten	15 €
Einzelflasche (0,33 l)	3 €
Kanzel Bräu-Glas nach Wahl	5 €

HEISSE GETRÄNKE

KAFFEE

Haferl	4 €
Espresso	2.5 €
Cappuccino	4.2 €
Milchkaffee	4.2 €
Schokolade	4.2 €
Schokolade mit Sahne	4.8 €
... mit Hafermilch	+0.7 €

Alle Kaffee-Getränke gibt es natürlich auch entkoffeiniert.

TEE

Mauthler Kräutertee	3.5 €
Früchte	3.5 €
Kamille	3.5 €
Pfefferminze	3.5 €
Grüner Tee	3.5 €
Schwarzer Tee	3.5 €
Tee mit Rum	5 €
Heiße Zitrone	3.5 €

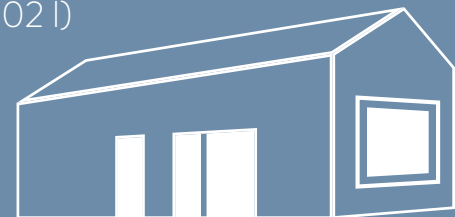
WEIN & SPRITZ

Grüner Bio-Veltliner (0,2 l)	5.5 €
Blauer Bio-Zweigelt (0,2 l)	5.5 €
WINZZ Weinschorle (0,33 l)	4.8 €
Sommerspritzer (0,4 l)	4 €
Prosecco (0,1 l)	4 €
Aperol Spritz (0,2 l)	7 €

EDEL

SPIRITUOSEN (0,02 l)

ZWETSCHGEN Brand	5.5 €
WALDHIMBEER Geist	4.5 €
WILLIAMS Brand	5 €
BROMBEER Likör	4 €
BÄRWURZ Barrique	5 €



MEIN BERG – MEIN BIER

DIE KANZEL BRÄU

Wenn Bernhard Fuchs in seiner KANZEL BRÄU gleich hinter dem im idyllischen Bayerwald-Dorf Mauth gelegenen Gasthaus-Hotel FUCHS steht und bei den Brauereiführungen über Hopfen und Malz, die richtigen Rezepturen und die Gärprozesse redet, vermischen sich seine Rollen im Leben: Apotheker von Berufs wegen, Wirt aus Überzeugung, Brauer aus Leidenschaft. Das nach dem Hausberg Große Kanzel (1011 m) benannte, bio-zertifizierte Bier gibt es erst seit 2020, jedoch mittlerweile in fünf Sorten: HELL und DUNKEL, als kaltgehopftes EISVOGEL Pilsener, das den Namen des Wanderwegs hinauf auf die im Nationalpark gelegene Kanzel trägt, und die ROTFUCHS WEISSE. Im Winter fließt zusätzlich der vollmundige PLATZHIRSCH in die Gläser. Verwendet werden



in dem kleinen Brauhaus frisches Waldwasser, edler Hopfen sowie Malz und Gerste aus biologischem Anbau. Und das schmeckt den KANZEL BRÄU-Fans nicht nur im Wirtshaus und Hotel. Sie wissen auch den Brauereiverkauf in 0,33- und 0,75-Liter-Flaschen zu schätzen. Dieser war übrigens gar nicht geplant, sondern aus der Corona-Not heraus geboren: „Als im Dezember 2020 der Premiersud fertig war, kam der Lockdown“, erinnert sich Fuchs. „Wir wollten das Bier jedoch nicht wegschütten und haben es in Flaschen abgefüllt zum Abholen für daheim!“ Deswegen gibt es das Bergbier aus Mauth seither to go – und natürlich in den Sorten HELL, DUNKEL und ROTFUCHS WEISSE auch hier im Café.

www.kanzelbraeu.de

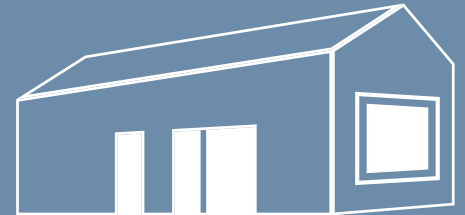


UNSERE PARTNER

Zur Philosophie im Gasthaus-Hotel FUCHS und somit auch im NATIONALPARK CAFÉ WISTLBERG gehört es, die meisten Dinge, die auf den Teller kommen, in gastronomischer Handarbeit selbst herzustellen. Unsere Gerichte werden alle frisch gekocht. In der hauseigenen Räucherammer veredeln

wir mit viel Liebe und Zeit unseren Speck und das Geräucherte. Und mit unserer Brauerei KANZEL BRÄU sorgen wir für garantiert bio-zertifizierten Gerstensaft. Um die hohe Qualität bei allen unseren Produkten zu gewährleisten, können wir uns seit vielen Jahren unter anderem auf diese Partner verlassen:

FLORIAN'S BACKSTUBE (FINSTERAU)
EDEKA LANDSHUTER (MAUTH)
METZGEREI BEER (MAUTH)
METZGEREI MADL (BISCHOFREUT)
ANGUSHOF BUCHBERG (BAD KÖTZTING)
WILD VON HEIMISCHEN JÄGERN
KÄSE VOM SILBERBÜFFELHOF (ESTERNBERG)
WEIN NEBL (PASSAU)
KEO TEE & DALLMAYR KAFFEE (MÜNCHEN)
WOLFRA BAYERISCHE NATURSAFT KELTEREI (ERDING)
EDELSTBRENNEREI BRAUN (ORTENBURG)
GUTSBRENNEREI VON POSCHINGER (FRAUENAU)
LUSEN APOTHEKE (MAUTH)
ANDERSWO CAMP (FINSTERAU)



HINWEISE & ZUSATZSTOFFE

Als Allergiker wenden Sie sich bitte an unser Serviceteam. Wir beraten Sie gerne!

Zusatzstoffe Getränke: 1) Farbstoff 2) Konservierungsstoff 3) Antioxidationsmittel
4) Säuerungsmittel Citronensäure 5) Koffein 6) Süßungsmittel

Zusatzstoffe Speisen: a) Farbstoff Beta-Carotin b) Antioxidationsmittel c) Konservierungsstoff (E 211)
d) Konservierungsstoff (Natriumnitrit) e) Konservierungsstoff (Kaliumsorbat und Natriumbenzoat)
f) Geschmacksverstärker g) Säuerungsmittel Citronensäure h) Phosphat

**NATIONALPARK
CAFÉ 
WISTLBERG**

BUCHWALDSTR. 53
94151 MAUTH-FINSTERAU
TEL: +49 8557 97 37 01 3
MAIL: INFO@NATIONALPARK-CAFE.COM

UNSERE ÖFFNUNGSZEITEN:

FRÜHJAHR | SOMMER | HERBST

MITTWOCH – MONTAG 10 bis 18 UHR

WINTER

MITTWOCH – MONTAG 10 bis 17 UHR

DIENSTAG RUHETAG

Wir haben in allen bayerischen Schulferien durchgängig geöffnet!

Änderungen behalten wir uns vor. Aktuelle Informationen gibt es
auf www.nationalpark-cafe.com sowie auf Facebook & Instagram.

Diese Karte dürfen Sie gerne mitnehmen!